

НАУКА СМОЛЕНСКОЙ ОБЛАСТИ В 2022 ГОДУ

Число организаций, осуществлявших научно-исследовательскую деятельность (без субъектов малого предпринимательства)

26 организаций

(без субъектов малого предпринимательства)

57,7% сектор высшего образования

30,8% предпринимательский сектор

7,7% государственный сектор

3,8% сектор некоммерческих организаций



Численность работников



965 штатных работников

выполняли научные исследования и разработки

244 работника

на условиях внешнего совместительства и по договорам гражданско-правового характера

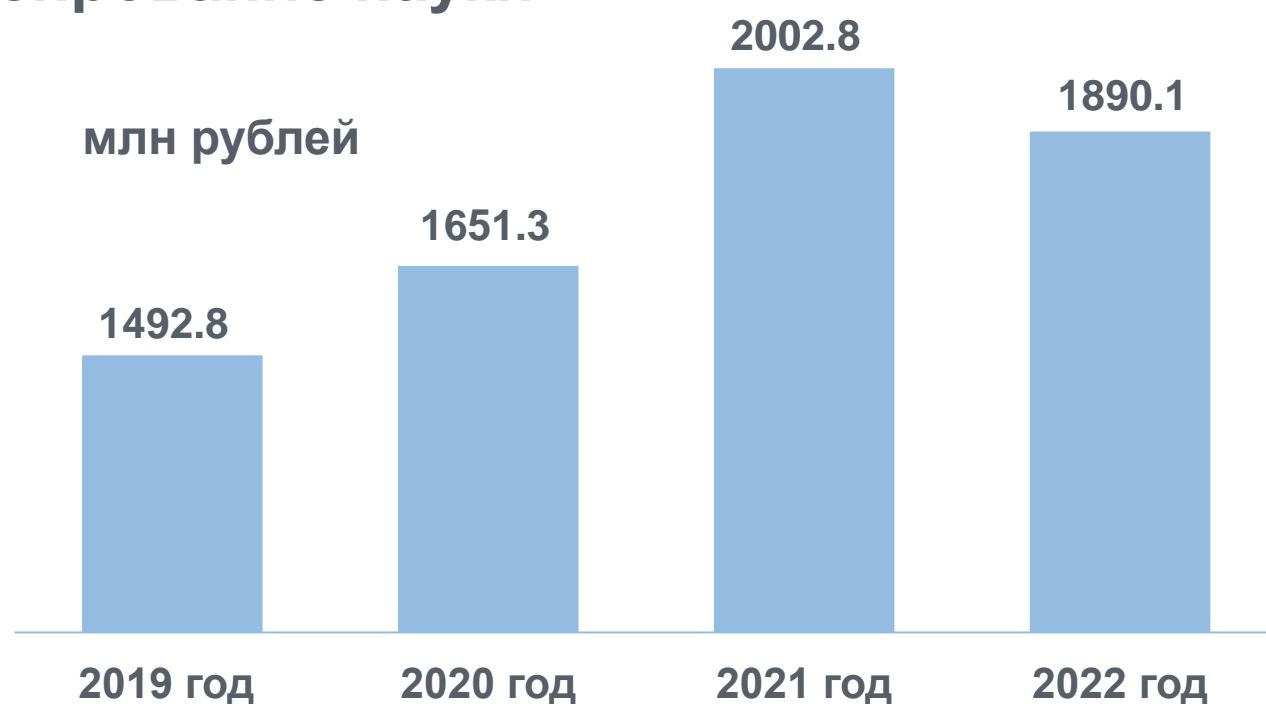
Финансирование науки

1 890,1 млн рублей

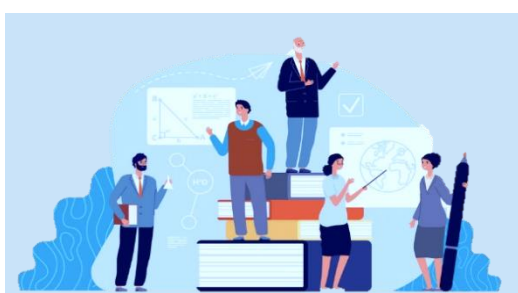
внутренние затраты на научные исследования и разработки

98,9%

доля внутренних затрат



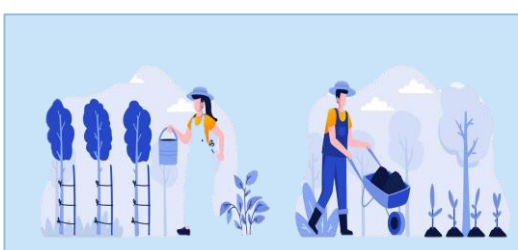
Наиболее популярные направления подготовки аспирантов



41,7% социальные и гуманитарные науки



29,3% технические науки



15,9% сельскохозяйственные науки